

APPROCHE A VUE

Visual approach

Usage restreint
Restricted use

SALLANCHES MONT BLANC

AD 2 LFHZ APP 01

18 JUL 19



ALT AD : 1756 (63 hPa)

LFHZ
VAR : 2° E (15)

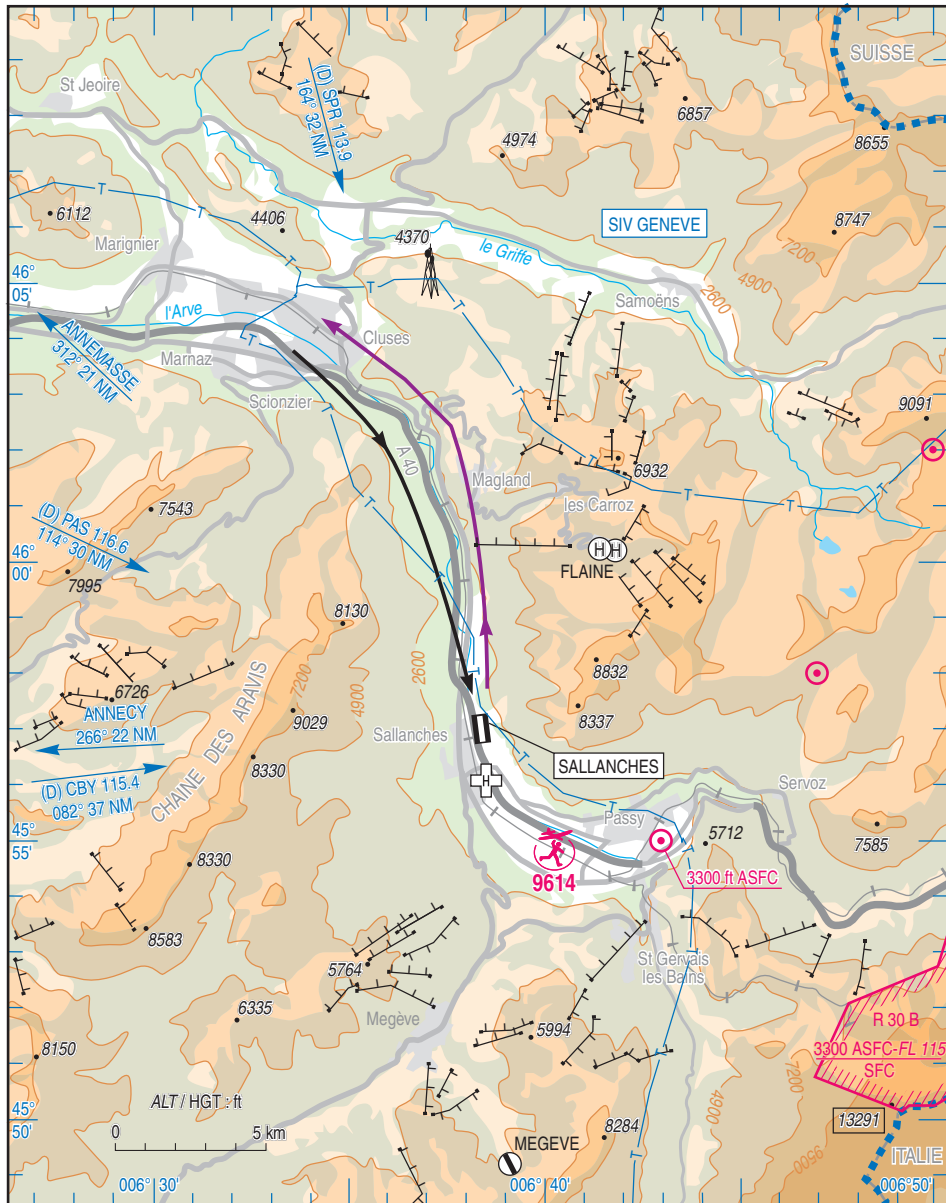
LAT : 45 57 00 N

LONG : 006 38 20 E

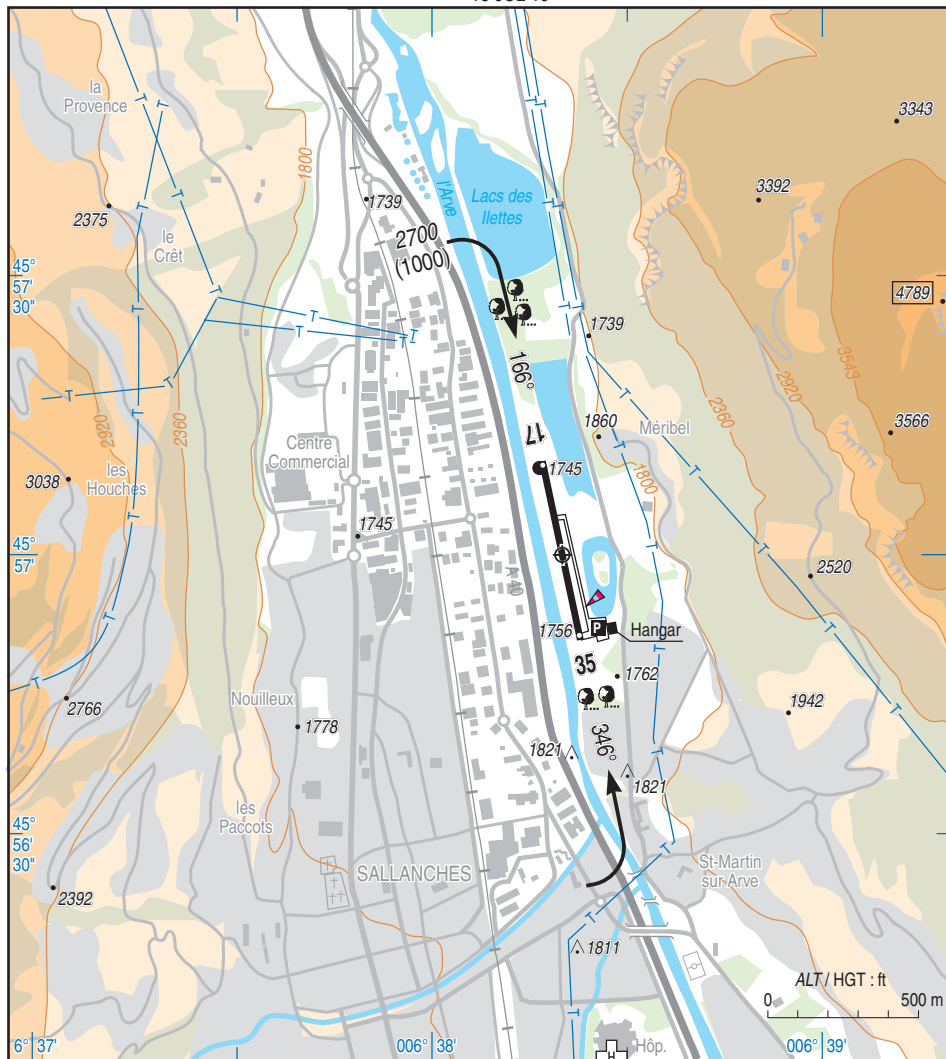
APP : NIL

TWR : NIL

A/A : 123.500



18 JUL 19



RWY	QFU	Dimensions <i>Dimension</i>	Nature <i>Surface</i>	Résistance <i>Strength</i>	TODA	ASDA	LDA
17	166	600 x 20	Revêtue <i>Paved</i>	5 t	-	-	600
35	346				600	600	600

Aides lumineuses : NIL

Lighting aids : NIL

SALLANCHES MONT BLANC

Consignes particulières / Special instructions
Conditions d'utilisation de l'AD

AD réservé aux ACFT munis de radio.

AD réservé aux pilotes d'avions et de planeurs motorisés qui dans les 12 derniers mois auront, soit exercé au moins une fois sur cet aérodrome, soit avoir été reconnus aptes par un instructeur suite à une reconnaissance de ce site.

Déneigement non assuré, s'assurer de l'état de la piste et de son enneigement éventuel.

← HEL après accord de l'exploitant.

Stationnement O/R pour les durées supérieures à 12h.

Procédures et consignes particulières

AD situé dans la zone d'action de l'ACC GENEVE.

Roulage interdit hors RWY, TWY et PRKG.

Largeur du TWY : 6.10 m. Réserve aux aéronefs d'envergure inférieure ou égale à 11 m. Roulage avec précaution.

CAUSE NUISANCES : TKOF interdit RWY 17. Après TKOF RWY 35 montée dans l'axe jusqu'à 1000 ft MNM éviter le survol du village de Luzier (1 NM à droite de l'axe). Éviter le survol des coteaux environnants.

Aéronefs basés :

- Éviter les tours de piste avant 0800, entre 1100 et 1300, après 1700, WE et JF. (ETE : - 1 HR).

Aéronefs non basés :

- Avions : silencieux moteur recommandé.

- Limité à 2 tours de piste.

- Tours de piste interdits avant 0800, entre 1100 et 1300, après 1700, WE et JF. (ETE : - 1 HR).

Trajectoire de vent arrière, suivre la nationale.

Perte d'altitude à l'écart de l'agglomération de Sallanches.

Éviter vols école dimanche et jours fériés.

AD operating conditions

AD reserved for radio-equipped ACFT.

AD reserved for airplanes and engine-powered gliders pilots who, within the past 12 months, have either used this aerodrome, or have been authorized by an instructor following an aerial reconnaissance of this site.

Snow removal non provided. Check runway condition and its possible snow cover.

HEL after agreement of AD operator.

Parking O/R for periods longer than 12 h.

Procedures and special instructions

AD located within the action area of ACC GENEVA.

Taxiing prohibited except on RWY, TWY and PRKG.

TWY width : 6.10 m. Reserved for ACFT whose wingspan is less than or equal to 11 m. Taxi with caution.

DUE TO NOISE HARMFUL: TKOF prohibited RWY 17. After TKOF RWY 35 climb straight ahead up to 1000 ft MNM, avoid overflying Luzier (town 1 NM on right hand). Avoid overflying hillside surrounding.

Based aircraft:

- Avoid circuit patterns before 0800, between 1100 and 1300, after 1700, WE and HOL (SUM: - 1HR).

Non-based aircraft:

- Airplanes: quiet engines recommended.

- Restricted to 2 circuit patterns.

- Circuit patterns prohibited before 0800, between 1100 and 1300, after 1700, WE and HOL (SUM: - 1HR).

Down wind: follow national road.

Height loss outside Sallanches.

Avoid school flights on SUN and HOL.

SALLANCHES MONT BLANC

CONDITIONS D'ACCES

1 - Relief dégagé

ARR : verticale AD 1500 ft ASFC, descendre à 1300 ft dans le secteur W, vérifier la RWY en service puis s'engager dans le circuit approprié.

DEP : pénétrer dans le circuit puis monter à l'altitude de sortie choisie en spiralant à gauche à l'écart de l'agglomération de Sallanches.

2 - Relief non dégagé

ARR : rejoindre par l'itinéraire Cluses/SALLANCHES (Vallée de l'Arve) à une hauteur de 800 ft ASFC MNM côté W de la vallée en raison de la présence de nombreux câbles de téléphériques et lignes haute tension.

Respecter une distance latérale de 300 m MNM par rapport au flanc de la vallée.

DEP : suivre l'itinéraire inverse par le côté E de la Vallée de l'Arve.

MNM météo ARR et DEP :

Plafond : \geq 300 m.

Visibilité : \geq 5 km.

ENTERING CONDITIONS

1 - Mountains clear of clouds

ARR: overhead AD 1500 ft ASFC descend at 1300 ft within W sector, identify RWY in use then enter appropriate circuit.

DEP: enter the circuit and climb at cruising altitude, circling left, clear of altitude Sallanches town.

2 - Mountains in clouds

ARR: join via Cluses/SALLANCHES routeing (Vallée de l'Arve) at 800 ft ASFC MNM west side of the valley due to presence of many telpher railway and power cables.

Comply with lateral distance of 300 m MNM from edge of valley.

DEP: follow opposite routeing via eastern side of valley de l'Arve.

MNM meteo ARR and DEP:

Ceiling: \geq 300 m.

Visibility: \geq 5 km.

Informations diverses / Miscellaneous

Horaires sauf indication contraire / Timetables unless otherwise specified
UTC HIV ; HOR ETE : -1HR / UTC WIN ; SUM SKED : -1HR

- 1 - **Situation / Location** : 1,5 km NE Sallanches (74 - Haute Savoie).
- 2 - **ATS** : NIL.
- 3 - **VFR de nuit / Night VFR** : Non agréé / Not approved.
- 4 - **Exploitant d'aérodrome / AD operator** : ACB.
- 5 - **CAA** : DSAC Centre-Est (voir / see GEN).
- 6 - **BRIA** : BORDEAUX (voir / see GEN).
- 7 - **Préparation du vol / Flight preparation** : Acheminement FPL VFR / Addressing VFR FPL : voir / see GEN 12.
- 8 - **MET** : VFR : voir / see GEN VAC ; IFR : voir / see AIP GEN 3.5 ; Station : NIL.
- 9 - **Douanes, Police / Customs, Police** : NIL.
- 10 - **AVT** : Carburant / Fuel : NIL.
- 11 - **RFFS** : Niveau 1 / Level 1.
- 12 - **Péril animalier / Wildlife strike hazard** : NIL.
- 13 - **Hangars pour aéronefs de passage / Transient aircraft hangars** : Possible O/R.
- 14 - **Réparations / Repairs** : NIL.
- 15 - **ACB** : Club aéronautique de Sallanches Mont-Blanc
Aérodrome, 1143 Ancienne Route Impériale
74700 SALLANCHES
TEL : 04 50 53 24 86 - 06 82 43 03 95 - 06 95 71 71 56.
E-MAIL : contact@clubaerosallanches.com